

inspirations

LE MAGAZINE STORISTES DE FRANCE AUTOMNE 21 - HIVER 22

**FICHES
PRATIQUES**

CONSTRUIRE
UNE EXTENSION :
LES RÈGLES
À SUIVRE

TENDANCES

JAPANDI

ACTUALITÉ SAISON

**LE BONHEUR EST
DANS LA MAISON**

DOSSIER SPÉCIAL

**BIEN RÉUSSIR
SA RÉNOVATION**



Un hiver lumineux et confortable à la maison !

Après l'effort, voici venu le temps du réconfort. Cette rentrée s'annonce plus que jamais comme celle de l'action, du bonheur partagé du changement. La maison est aujourd'hui notre dernier refuge, mais aussi notre lieu de vie, de travail et de relations sociales : elle se transforme et devient centrale.

Dans ce numéro, nous partageons avec vous nos conseils cocooning pour passer l'hiver à la maison avec un moral au top (p. 6), décryptons la dernière tendance déco en vogue, le Japandi (p. 28), et vous emmenons en reportage chez l'un de nos clients qui a parfaitement su concilier travail et détente à la maison (p. 18).

Envie de changement ? Nous vous avons préparé une fiche pratique pour réussir votre extension (p. 39) et un dossier spécial « rénovation réussie » (p. 34).

Enfin, pour passer l'hiver au chaud et sans vis-à-vis, retrouvez notre sélection de portes d'entrée (p. 12) et un focus sur les accessoires indispensables pour créer de l'intimité sans perdre en lumière (p. 38).

Sylvie Balende, rédactrice en chef Storistes de France

CATALOGUE DISPONIBLE DANS VOTRE POINT DE VENTE



NOUVEAU
CATALOGUE
À PARTIR DE
JANVIER 2022

Découvrez notre catalogue d'inspirations ! Façon magazine déco, voyagez à travers nos reportages photos dans toute la France. Laissez-vous inspirer par nos réalisations mises en scène dans de beaux intérieurs. Tous nos produits sont personnalisables ; si vous souhaitez des conseils, un devis, nous restons à votre entière disposition.

NOTRE CATALOGUE EST AUSSI CONSULTABLE EN LIGNE.

storistes-de-france.com

SOMMAIRE

inspirations

- **06 ACTUALITÉ SAISON** Le bonheur est dans la maison
- **12 INSPIRATION** 10 idées pour changer sa porte d'entrée
- **18 REPORTAGE** Combiner travail et détente à la maison
- **28 TENDANCES** Japandi
- **34 DOSSIER SPÉCIAL** Bien réussir sa rénovation
- **38 PRODUITS** Un hiver intimiste
- **39 FICHES PRATIQUES** Construire une extension : les règles à suivre

« Le bonheur est dans la maison ! »

“ LUMIÈRE ET COCOONING, LA CLÉ DU BONHEUR. ”



CETTE SAISON, LA MAISON D'AUJOURD'HUI SE VEUT ACCUEILLANTE, enveloppante, chaleureuse et emplie de sérénité. Passer en mode cocooning pour faire face à la morosité hivernale devient alors une façon de plonger tête baissée dans le bonheur des petits riens qui font tout ! Créer un environnement bienveillant et tendance, du salon à la chambre, qui nous apportera lumière naturelle et bonheur au quotidien, c'est possible en 3 étapes !

Stores à enroulement – Storistes de France

3 conseils

POUR PASSER UN HIVER SEREIN À LA MAISON !

1. Faire le plein de lumière naturelle

Pour éviter de subir le « trouble de l'humeur saisonnier », une notion développée par des chercheurs du National Institute of Mental Health dès 1982 et liée au manque de lumière naturelle, on mise sur le plein de lumière comme remède à la mauvaise humeur hivernale.

À la maison, c'est donc le moment de s'ouvrir vers l'extérieur, tout en restant au chaud. De grandes ouvertures sont la clé pour booster le moral, faire des économies d'énergie et apporter un souffle architectural à votre maison, pourquoi s'en priver ?

Pour ce faire, deux options : on peut profiter des aides de l'État pour remplacer d'anciennes fenêtres par des modèles isolants à grande surface vitrée à profilés ultra-fins, qui permettent un gain de luminosité réel. Quand cela est possible, on agrandit ou on crée des ouvertures XXL pour maximiser l'apport en lumière naturelle, surtout dans le salon. Les deux solutions vous feront profiter d'économies d'énergie, en récupérant les calories solaires gratuites (en exposition sud) et en profitant d'une isolation dernière génération.



“ LA LUMIÈRE NATURELLE : UN REMÈDE À LA DÉPRIME HIVERNALE. ”



Baie vitrée Gliss'alu Premium –
Storistes de France

2. Créer un salon et une chambre cocooning

La déco cocooning chic est devenue la tendance de l'année. Au menu de cet hiver, des lignes douces et des courbes suaves. Elles nous enveloppent et nous rassurent. Et si la rondeur est au rendez-vous, elle se marie avec des éléments plus froids, comme le métal, noir ou anthracite, et la pierre. La tendance ? Un salon ouvert sur le jardin ou la terrasse avec une baie en métal XXL, un canapé haricot en laine bouclée, une table basse sculpturale en travertin, et un tapis aux formes libres colorées.

Dans la chambre, on mise tout sur la chaleur des matériaux (laine, lin, parquet massif, portes de dressing à encadrement) et sur les arcades de couleur qui encadrent une coiffeuse ou un bureau. Les matériaux naturels et recyclés, inscrits dans la tendance slow déco, sont à privilégier partout dans la maison. On les choisit doux ou aux aspérités et au toucher vivants, et surtout, on les sélectionne parce qu'ils nous procurent une émotion !



“ UNE DÉCO EN RONDEUR POUR S'ENVELOPPER DE DOUCEUR. ”



Stores plissés – Storistes de France



3. Mettez de la couleur dans votre vie (et dans votre maison)

La bonne humeur, cela se travaille ! Un environnement froid et dur n'incite pas à nous remonter le moral, un nuageux matin d'hiver. Aujourd'hui, la couleur a toute son importance dans la mise en scène de votre intérieur et toutes les nuances sont belles, si elles sont bien combinées. Mais si vous ne vous sentez pas l'âme créative, sachez que les nouveaux classiques sont plutôt chauds, profonds et puissants, et deviennent la clé d'une déco joyeusement réussie. C'est même Pantone qui

l'affirme en parlant de sa palette de nouveaux neutres, constituée d'un bleu sourd, d'un vert d'eau ou d'un autre olive, de différentes nuances de terracotta et d'ocre, et qui explique ce choix : « La chaleur est un ingrédient clé, puisqu'elle ajoute un élément de confort et de douceur. Lorsque l'on y regarde de plus près, une profonde saturation définit ces teintes, au plus profond desquelles on peut percevoir des niveaux de rouge et de jaune. » De quoi réchauffer votre intérieur avec élégance !

10 idées pour changer sa porte d'entrée !

STORISTES DE FRANCE VOUS APPORTE DES SOLUTIONS ESTHÉTIQUES, INNOVANTES ET ISOLANTES POUR CHANGER DE PORTE D'ENTRÉE ET APPORTER DU STYLE À VOTRE MAISON !

1. LUMIÈRE DANS L'ENTRÉE AVEC LES TIERCES VITRÉES !

1 Idéale pour profiter d'une entrée baignée de lumière naturelle tout en isolant votre maison, la **porte en aluminium Alcor Delta** bénéficie, en plus de ses deux vitrages dans le panneau, d'une tierce vitrée haute en triple vitrage, qui s'adapte aux dimensions de votre bâti. Avec son seuil de 20 mm à rupture de pont thermique, sa serrure 5 points et son ouvrant monobloc 79 mm, c'est un choix sans risque pour une rénovation réussie !

Porte en aluminium monobloc modèle Alcor Delta – Storistes de France

2. DES PETITS BOIS EN LAITON POUR UNE ENTRÉE RAFFINÉE

2 L'association du blanc et du laiton est à la fois intemporelle et tendance. La **porte Atria** mise sur le mariage de vitrages en arc de cercle et de croisillons en laiton pour apporter prestance et luminosité à votre entrée. Un classique raffiné, qui bénéficie en plus des propriétés isolantes et durables de l'aluminium !

Porte en aluminium monobloc modèle Atria – Storistes de France

3. UN DESIGN ÉPURÉ QUI DONNE LE TON

3 La **porte alu monobloc Brun** s'intégrera parfaitement dans une architecture très contemporaine, avec ses lignes épurées et sa forte singularité. Un design robuste et minimaliste à la fois, idéal pour sécuriser et isoler une maison moderne.

Porte en aluminium monobloc modèle Brun – Storistes de France

4. UNE PORTE CLASSIQUE ET LUMINEUSE

4 Pour créer de la luminosité sans vis-à-vis, on opte pour une porte en alu isolante, avec un triple vitrage Silvit. Son rendu translucide et veiné permet de laisser passer la lumière, mais pas les regards, et il s'associe parfaitement au panneau mouluré et aux petits bois blancs de **la porte en alu Cannes**.



Porte en aluminium monobloc modèle Canne – Storistes de France



6. LA NOBLESSE DU FER FORGÉ



6 Une porte agrémentée d'un fer forgé authentique est un classique dont on ne se lasse pas. Aussi esthétique que sécuritaire, l'armature de la grille Rustica, installée sur **la porte Nobel**, lui confère une réelle élégance.



Porte en aluminium monobloc modèle Nobel – Storistes de France

5. UNE PORTE DESIGN ET LUMINEUSE

5 La porte de la collection **Sillage** allie confort, design, luminosité, isolation et sécurité. On aime l'association du verre et du gris anthracite, qui apporte un souffle très contemporain à la façade. Grâce à sa structure **en alu monobloc** et son triple vitrage, elle est un choix idéal pour ne faire aucun compromis entre lumière et isolation.



Porte en aluminium monobloc modèle Ocre 1 – Storistes de France

7. UNE PORTE EN PVC QUI A DE L'ALLURE !

7 Concilier performance thermique du PVC et élégance du bois, c'est désormais possible avec **la porte Mississippi en PVC plaxé**. Son rendu bois réaliste est idéal pour profiter d'une porte très isolante et sans entretien, sans pour autant renoncer à l'aspect déco de son entrée.

Porte en PVC modèle Mississippi – Storistes de France

8. UNE ENTRÉE TOUT EN COULEUR

8 Faire le choix d'une porte en harmonie avec sa façade est une idée judicieuse pour apporter personnalité et esthétique à votre entrée. **Les portes en alu monobloc** Storistes de France offrent une large palette de teintes RAL personnalisables, pour façonner votre porte à votre image, sans contrainte !

Porte en aluminium monobloc modèle Derceto – Storistes de France

9. LA PORTE PALIÈRE BLINDÉE CONTEMPORAINE ET CHALEUREUSE

Porte blindée en acier Opaline – Storistes de France

9 Contemporaine, **la porte blindée en acier Opaline** arbore une esthétique contemporaine grâce à son panneau lisse épuré, tout en bénéficiant d'une sécurité renforcée. Elle répond aux exigences les plus strictes (certifiée A2P BP1 par le CNPP* et coupe-feu) et s'adapte à vos envies esthétiques grâce à une large palette de coloris disponibles.

* Centre national de prévention et de protection

10. UNE PORTE BLINDÉE HAUSSMANNIENNE QUI A DU STYLE

10 Pour combiner sécurité et style, **la porte blindée et coupe-feu Diamant EI30** se décline en 3 décors moulurés de style haussmannien, en chêne massif. Un sans-faute pour les appartements classiques qui souhaitent gagner en sécurité sans renoncer à l'élégance.

Porte blindée Diamant EI30 – Storistes de France

Combiner travail et détente à la maison !

Un client nous dévoile ses astuces...

AVEC PRÈS DE 40% DES FRANÇAIS EN TÉLÉTRAVAIL, LA CRISE SANITAIRE A PROUVÉ QU'UNE NOUVELLE ORGANISATION DU TRAVAIL DANS LE TERTIAIRE ÉTAIT POSSIBLE. UNE DÉCOUVERTE DU HOME OFFICE QUI RAVIT 86%* DES SALARIÉS, POUR QUI TRAVAILLER À LA MAISON RECÈLE DE NOMBREUX AVANTAGES : GAIN DE TEMPS, PLUS GRANDE FLEXIBILITÉ, CONFORT. Avec la rentrée, l'heure est à l'hybridation avec un mix présentiel et télétravail. Nous sommes allés à la rencontre d'un client Storistes de France qui a su combiner efficacement télétravail et détente grâce à quelques installations et aménagements. Il nous a également donné quelques précieux conseils pour réussir à travailler chez soi sans empiéter sur sa vie personnelle.



UNE MAISON BIEN AMÉNAGÉE EST PROPICE AU TÉLÉTRAVAIL

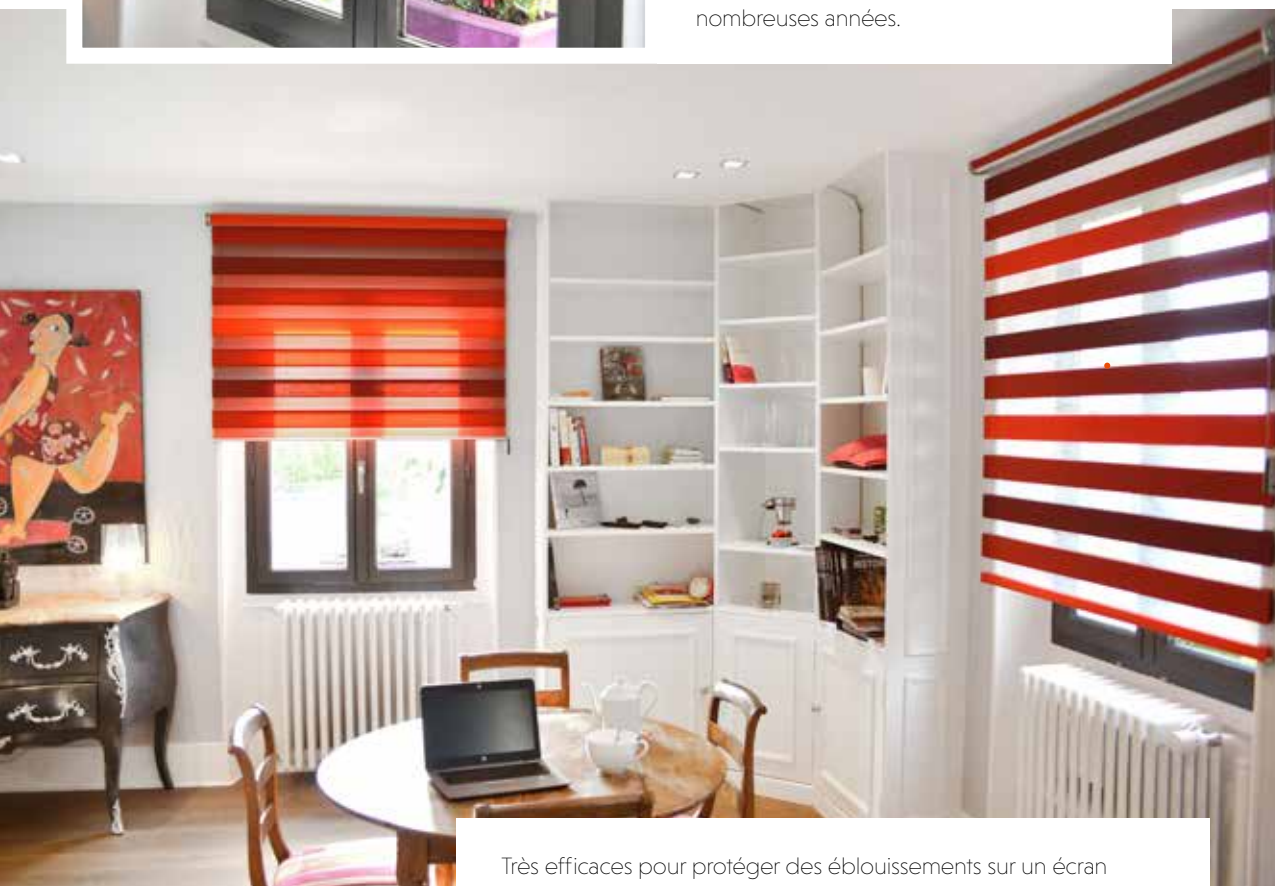


Un environnement lumineux, calme et bien isolé est le prérequis pour travailler confortablement. Une des clés est donc avant tout d'aménager sa maison (isolation, protections solaires, stores intérieurs et décoration) pour s'y sentir bien et serein au quotidien.

* Baromètre Télétravail 2021, Le comptoir de la nouvelle entreprise, Malakoff Humanis.

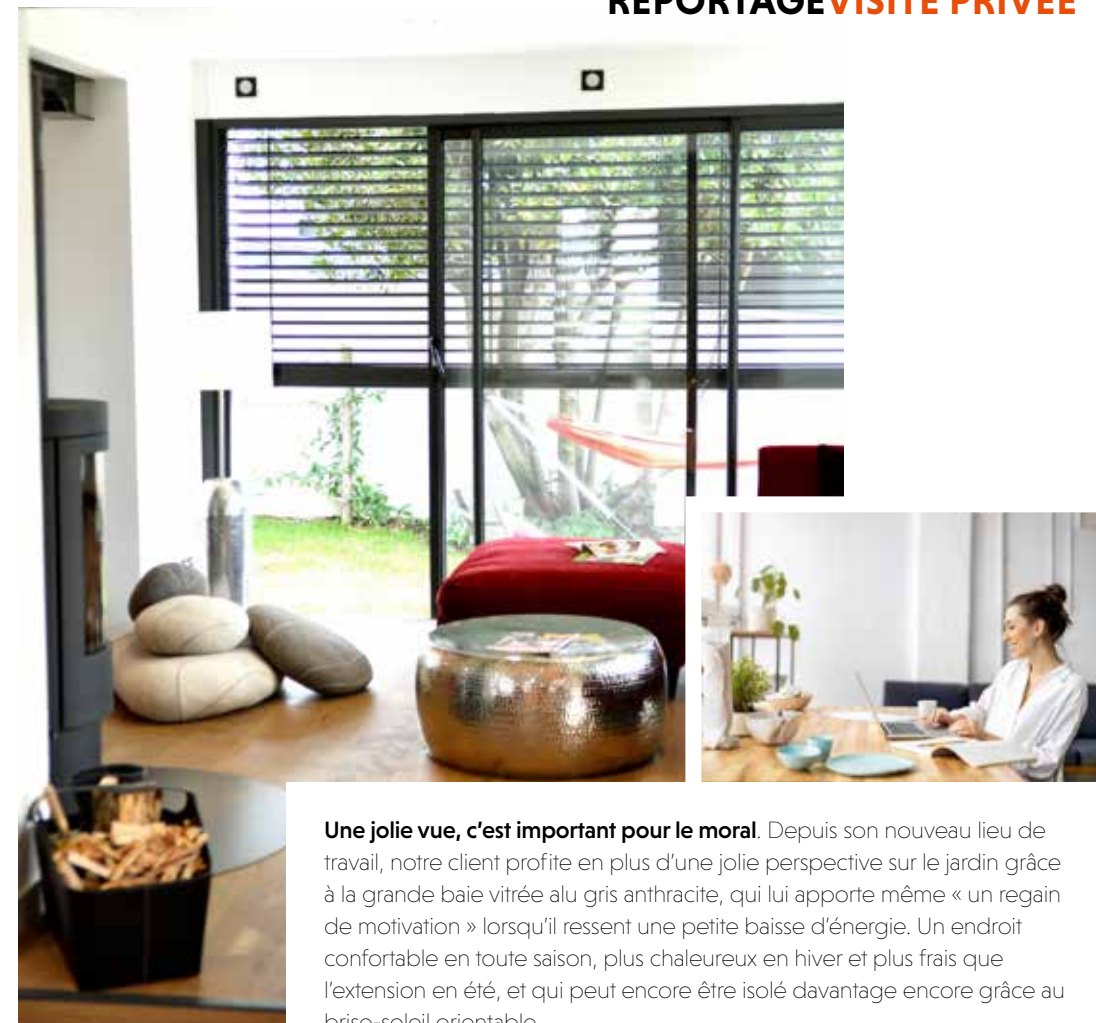
CHOISIR UN LIEU LUMINEUX, QUE L'ON APPRÉCIE

Ici, notre client a choisi de s'installer dans la petite salle à manger, qu'il affectionne tout particulièrement, pour bénéficier d'un éclairage naturel en double exposition, mais aussi modulable grâce à des **stores à enroulement Night & Day**. Les placards de la bibliothèque ont été récupérés pour créer des rangements accessibles, et les chaises d'époque « ultra-confortables » avaient déjà été approuvées depuis de nombreuses années.



Store Night & Day et store plissé – Storistes de France

Très efficaces pour protéger des éblouissements sur un écran d'ordinateur comme pour tamiser la lumière, les **stores Night & Day** sont ici déclinés dans des tonalités orangées, et apportent en plus un esprit déco chaleureux à la pièce de travail, loin de l'aspect froid et industriel des stores de bureaux. Une esthétique qui a son importance pour travailler dans une ambiance cosy stimulante.



Une jolie vue, c'est important pour le moral. Depuis son nouveau lieu de travail, notre client profite en plus d'une jolie perspective sur le jardin grâce à la grande baie vitrée alu gris anthracite, qui lui apporte même « un regain de motivation » lorsqu'il ressent une petite baisse d'énergie. Un endroit confortable en toute saison, plus chaleureux en hiver et plus frais que l'extension en été, et qui peut encore être isolé davantage encore grâce au brise-soleil orientable.

Brise-soleil orientable – Storistes de France

Une bonne isolation pour se protéger de la chaleur en été et du froid en hiver permet de créer des conditions de travail confortables sans dépenser plus en énergie. Ici, les baies vitrées isolantes sont couplées à un brise-soleil orientable en aluminium, qui permet à la fois de moduler la lumière, de conserver la fraîcheur en été et la chaleur en hiver.



L'ORDRE : MAÎTRE MOT DE LA CONCENTRATION

Ranger pour améliorer sa concentration. Il est très facile de se laisser déconcentrer lorsqu'on travaille à la maison : de la vaisselle à ranger, quelques affaires qui traînent ou un sol qu'il devient nécessaire de dépoussiérer sont autant d'éléments parasites qui nous perturbent. Bien travailler à la maison, c'est donc aussi préparer le terrain en amont, en façonnant un lieu de travail harmonieux, parfaitement rangé et décoré, qui sera propice à la concentration.



UNE DÉCO HARMONIEUSE POUR FAIRE LE PLEIN DE SÉRÉNITÉ.



Pour travailler sereinement, l'environnement compte pour beaucoup. Après le confort, il faut donc aussi travailler la déco de sa maison et de son extérieur, pour en faire **un lieu de vie apaisant et un lieu de travail inspirant**. Ici, avec les stores intérieurs et le store banne, en passant par les assises des chaises, les rouges et les orangés s'invitent comme des touches de pep's qui viennent réveiller le blanc des murs et les menuiseries anthracite. Un joli équilibre qui mise sur une harmonie parfaite !

Store banne Corfou et brise-soleil orientable –
Storistes de France



Les conseils de notre client pour faire du télétravail une expérience réussie...



Comment bien démarrer sa journée de home office ?

Je pense qu'il est important de bien séparer la vie privée de la vie professionnelle, tout comme on le fait lorsque l'on se déplace au bureau. Le petit déjeuner en famille, dans la cuisine autour du bar, est donc un moment privilégié que **je prends le temps de savourer avec les miens.**

Une fois terminé, ma journée de travail commence dans mon bureau, la petite salle à manger, éventuellement avec un thé, mais toujours après avoir partagé ce moment. »



Comment composer entre vie privée et vie pro quand on travaille à la maison ?

Je crois qu'il faut s'imposer un rythme, des rituels, des horaires, mais aussi de vrais moments de pause. Une fois que l'on a trouvé l'endroit propice, calme et lumineux, il faut se créer de nouvelles habitudes : je commence donc mes journées de travail à 8 h 30 et travaille jusqu'à 12 h 30. Je profite de la pause déjeuner pour couper net pendant une heure, j'éteins mon téléphone et ne consulte pas mes mails, et je passe du temps avec ma famille, sous le store de la terrasse si le temps le permet. Le soir, je ne finis jamais après 18 h 30 et je prends le temps de faire une activité "coupure", comme si je rentrais chez moi. »

Store plissé – Storistes de France

Quelle organisation du travail à la maison adopter selon vous ?

« Je travaille beaucoup en "mode projet", avec des plannings et des objectifs précis. Cette rigueur d'organisation, qui peut paraître stricte à certains, me permet en réalité de gagner du temps et d'être beaucoup plus productif. À cela s'ajoutent les temps de trajets gagnés, moins de pauses et de discussions informelles. Je m'attache ensuite à utiliser ce temps gagné chaque jour faire des activités agréables, avec ma famille ou pour moi, et cela ne me motive que davantage pour travailler le plus efficacement possible. Je profite par exemple de ce temps gagné dehors quand il fait beau, en lisant sur la terrasse ou dans le hamac, à l'ombre du store banne, et il m'arrive de faire des séances de sport le midi ou après le travail, dans l'extension baignée de lumière en hiver. Cela marque une rupture entre la fin de la journée de travail et le début de la soirée familiale, et ce sont des activités que je n'avais pas le temps de faire avant. »



Store banne Corfou – Storistes de France



Vous travaillez toujours au même endroit ?

« La plupart du temps, oui, car j'aime beaucoup la lumière du petit salon et il y fait toujours une température agréable grâce au double vitrage isolant. Mais au printemps ou en été, lorsqu'il ne fait pas trop chaud, j'aime m'installer sur la terrasse, car je profite de l'ombre du store banne, ce qui est très pratique lorsqu'on travaille sur écran. J'adore travailler dehors, cela procure une sensation de liberté incroyable, mais il est vrai que je ne pourrais pas le faire sans le store électrique, qui m'est vite devenu indispensable au vu du confort et de la fraîcheur qu'il procure. »

“ UNE NOUVELLE VISION
DU MINIMALISME. ”



Stores à enroulement – Storistes de France



Adopter le style Japandi en 3 leçons

PROFONDÉMENT
MINIMALISTE, LA DÉCORATION
JAPANDI MÉLANGE LES DESIGNS
SCANDINAVES ET JAPONAIS POUR CRÉER DES ATMOSPHÈRES À LA FOIS
APAISANTES, RAFFINÉES ET DOUCES. INSPIRÉE DU HYGGE, L'ART DE VIVRE
DANOIS, ET DE L'ESPRIT WABI-SABI, UN CONCEPT ESTHÉTIQUE JAPONAIS,
CETTE TENDANCE FAIT FI DU SUPERFLU POUR SE CONCENTRER SUR
L'ESSENTIEL : LA FONCTION, L'AUTHENTICITÉ DES MATÉRIAUX ET LA PURETÉ
DES LIGNES. UN NOUVEAU « LESS IS MORE » QUE L'ON VOUS PROPOSE
D'ADOPTER EN 3 LEÇONS.

“ DES MATÉRIAUX AUTHENTIQUES
SUBLIMÉS PAR LA LUMIÈRE. ”

LEÇON N°1

Lumière, bois et couleurs neutres

Du bois avant tout

Le style Japandi accorde une importance de choix aux matériaux : le bois, le plus souvent clair, mais aussi brûlé ou teinté, est donc privilégié pour le mobilier, et il est même mis à nu : on retrouve alors les tables à manger sans nappe et les étagères sans portes. On l'invite aussi au mur, avec du lambris vertical très fin, pour un rendu contemporain bien loin de l'effet chalet.

Stores à enroulement et volets roulants – Storistes de France

Des matières vivantes qui jouent avec la lumière

Dans la déco Japandi, on aime associer les matières imparfaites, comme la terre cuite ou la pierre naturelle, à des formes très simples, pour réchauffer le minimalisme d'un supplément d'âme et accrocher la lumière naturelle. Cette harmonie est sublimée par l'utilisation de couleurs neutres et naturelles (gris, noir,

nuances de blancs et de beiges) et la place de la lumière, très présente avec de grandes ouvertures vitrées, comme dans les intérieurs scandinaves. Les textiles, quant à eux, trouvent leur beauté dans leur simplicité : unis et texturés, mais surtout sans motifs.



LEÇON N° 2

Confort épuré

“ ON MISE SUR LE FONCTIONNALISME ET LA PURETÉ DES LIGNES. ”



Du mobilier bas fonctionnel aux lignes simples

La décoration Japandi privilégie un mobilier bas, aux lignes épurées. Les buffets en enfilade et les tables à manger allongées et légères apportent de l'élégance quand les canapés compacts, façon banquette ou lit de jour, s'inscrivent pleinement dans la vision fonctionnaliste de ce style. Cet attrait pour l'épure n'est cependant pas exempt de courbes et rien n'empêche de choisir quelques pièces de mobilier en rondeur, comme une table basse ou un guéridon, du moment qu'elles arborent légèreté et simplicité.



LEÇON N° 3

Esthétisme minimaliste



Des objets de décoration moins nombreux, mais mieux mis en valeur

Une déco Japandi réussie mise sur des objets de décoration peu nombreux, mais authentiques, en redonnant une place de choix à l'artisanat. Coupes, vases et luminaires sont ainsi savamment sélectionnés pour leur qualité de fabrication et leur dimension artisanale.

On les présente seuls, comme autant de micro-sculptures dans la maison. Les cadres, tableaux et autres éléments de décoration murale viennent quant à eux trouver leur place simplement posés au sol ou sur un buffet.



5 conseils pour bien réussir sa rénovation

“ **RÉNOVER ET AMÉLIORER LA PERFORMANCE ÉNERGÉTIQUE : LA CLÉ D'UNE RÉNOVATION RENTABLE.** ”



Fenêtre alu Pléiade (???) – Storistes de France

POUR RÉUSSIR SA RÉNOVATION, IL EST INTÉRESSANT DE L'ENVISAGER SOUS LA FORME D'UN INVESTISSEMENT QUI POURRA GÉNÉRER PAR LA SUITE DES ÉCONOMIES D'ÉNERGIE. Isoler et apporter de la lumière arrivent donc en tête des travaux à privilégier. C'est une manière de rendre sa maison plus confortable au quotidien, mais aussi de la valoriser en cas de vente, en créant une seconde salle de bains ou en améliorant sa luminosité par exemple. Focus sur les points clés d'une rénovation réussie.

CONSEIL N° 1

BIEN IDENTIFIER SES BESOINS ET SON BUDGET

Avant de se lancer dans un projet de rénovation, il est primordial de définir vos attentes au regard de votre enveloppe budgétaire, mais aussi de prendre en compte les contraintes fonctionnelles que peuvent impliquer des travaux lorsqu'on habite le logement. Vous pourrez ainsi envisager un planning de chantier cohérent et miser sur des travaux de rénovation rentables, en les priorisant et en intégrant les aides de l'État dans votre budget.



CONSEIL N° 2

BIEN CHOISIR SON ARTISAN AVEC LES LABELS RGE ET QUALIBAT

Sélectionner son artisan est primordial dans le déroulé des travaux, mais également dans le résultat. Si le coût des travaux est un critère important, attention à ne pas confier votre rénovation à n'importe quelle entreprise : des malfaçons ou des réalisations de moindre qualité risqueraient de vous pénaliser, en engageant un budget qui ne sera pas rentabilisé dans l'avenir. Ainsi, vous devrez comparer les devis, mais aussi et surtout, vérifier les gages de qualité que

peuvent vous fournir les artisans, comme **les labels RGE et Qualibat**, qui vous assurent le respect de normes qualitatives exigeantes. Le premier oblige l'entreprise qui en bénéficie à respecter de nombreux critères de performance dans le cadre de travaux d'énergie, quand le second vous garantit un niveau de technicité défini pour une activité donnée. La labellisation RGE est en outre une condition pour bénéficier des aides de l'État, parfois conséquentes.



LES TRAVAUX CLÉS LES PLUS RENTABLES

- Isoler les ouvertures vitrées avec des modèles isolants et durables
- Isoler les murs et les combles
- Créer de nouvelles entrées de lumière pour apporter des calories solaires gratuites
- Miser sur un système de chauffage écologique et économique (pompe à chaleur par exemple)



CONSEIL N° 3**PRIVILÉGIEZ LES TRAVAUX QUI VOUS FERONT PROFITER D'ÉCONOMIES D'ÉNERGIE**

Certains travaux permettront d'embellir votre maison, d'autres la rendront plus confortable, et d'autres encore amélioreront sa performance énergétique, générant des bénéfices écologiques, mais également économiques. Lorsqu'on pense rénovation, il faut donc essayer de concilier au maximum ces trois aspects, pour pouvoir investir dans l'avenir, tant pour votre quotidien que pour la valorisation de votre bien en cas de vente future. Ainsi,

remplacer les fenêtres, portes-fenêtres et baies vitrées de la maison est un des axes de rénovation les plus appréciés, car ces travaux apporteront non seulement une nouvelle esthétique, une meilleure étiquette énergie, mais aussi une meilleure luminosité, ce qui valorisera le bien. En effet, « 40 % des acheteurs accordent davantage d'importance à la lumière depuis le confinement », selon une étude du *Figaro Immo* réalisée en mai 2020.

**CONSEIL N° 4****BIEN CHOISIR SES MATÉRIAUX**

Le choix des matériaux et de leur provenance est essentiel en rénovation : de l'isolation au carrelage mural, rien ne doit être laissé au hasard si vous souhaitez un résultat à hauteur de vos exigences, comme de votre éthique. On commence donc par sélectionner les isolants pour leur performance thermique, mais aussi pour leurs qualités écologiques. Aujourd'hui, on sait que les COV polluent nos intérieurs, mais il est possible de faire autrement : on évite donc de recourir à des matériaux polluants en choisissant de la fibre de bois pour isoler, du parquet bois au sol, des fenêtres en alu 100 % recyclables ou encore des peintures sans COV, par exemple à base d'algues.

Le tout fabriqué en France, pour préserver un circuit court d'approvisionnement, plus respectueux de l'environnement, mais pas nécessairement plus coûteux.

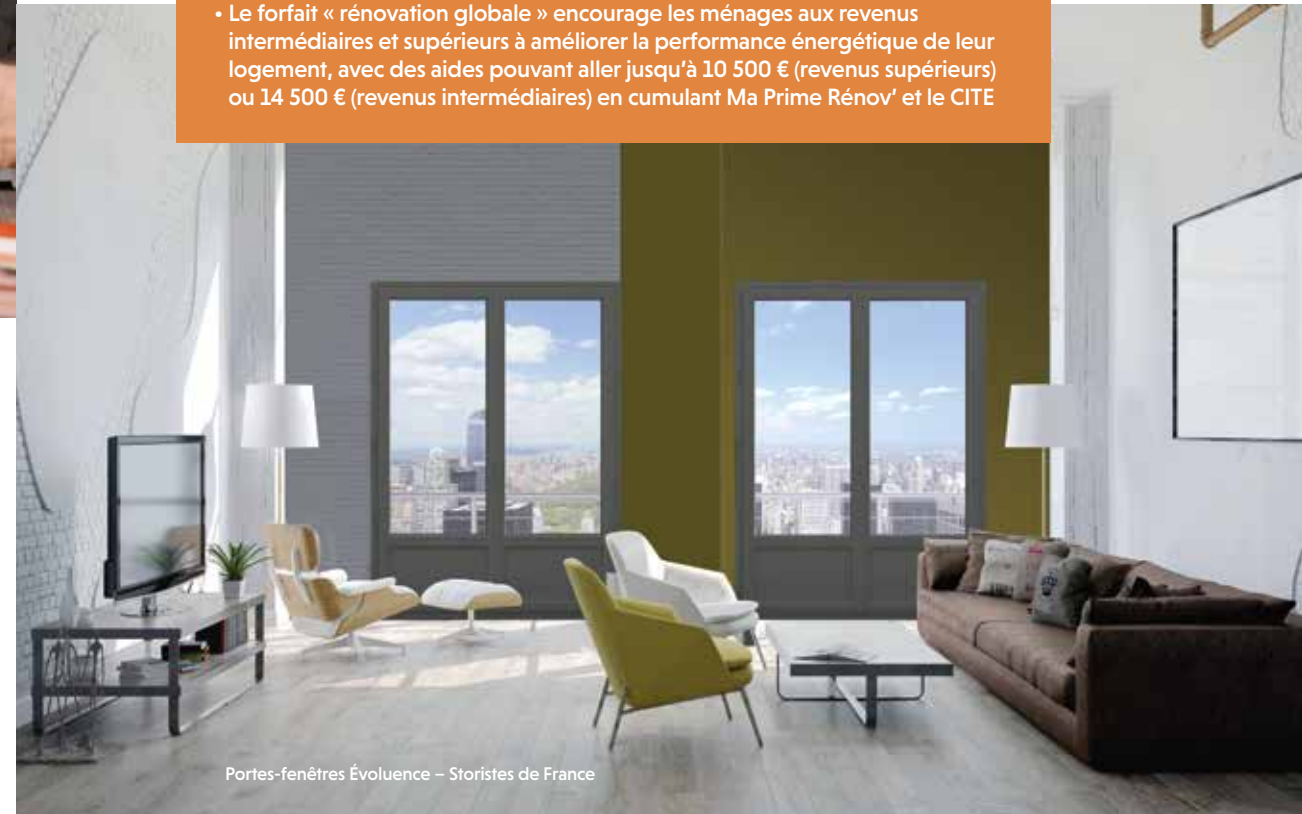
- L'aluminium est un matériau durable, 100 % recyclable, et les menuiseries alu présentent de très bonnes performances énergétiques, couplées à des systèmes de rupture de pont thermique
- Privilégier le made in France permet de s'assurer de la qualité de vos matériaux et de réduire l'empreinte carbone de vos travaux de rénovation

CONSEIL N° 5**CONNAÎTRE LES AIDES AVANT DE SIGNER**

Ma Prime Rénov' est le nouveau dispositif mis en place par l'État et qui remplace aujourd'hui le crédit d'impôt. Selon vos revenus et le nombre de personnes dans votre foyer, vous pouvez bénéficier de certaines aides, à des montants variables. Les ménages aisés ne sont pas exclus de ce dispositif, qui propose plusieurs forfaits afin de rénover sa maison dans une perspective d'amélioration globale de la performance énergétique. Une formule intéressante lorsqu'on souhaite investir pour obtenir des résultats tangibles, notamment en isolant sa maison.

LES BONUS ET FORFAITS AVEC MA PRIME RÉNOV'*

- Le bonus « sortie de passoire » récompense les travaux de rénovation qui permettent de sortir d'une étiquette F ou G avec une aide de 500 à 1 500 €
- Le bonus « Bâtiment basse consommation », entre 500 et 1 500 €, est versé dans le cadre de travaux qui vous permettent d'atteindre une étiquette énergétique A ou B
- Le forfait « rénovation globale » encourage les ménages aux revenus intermédiaires et supérieurs à améliorer la performance énergétique de leur logement, avec des aides pouvant aller jusqu'à 10 500 € (revenus supérieurs) ou 14 500 € (revenus intermédiaires) en cumulant Ma Prime Rénov' et le CITE



Portes-fenêtres Évoluce – Storistes de France

* Selon législation en vigueur.

Un hiver intimiste à la maison

1 Le store enrouleur Night & Day :

dosage parfait entre lumière et intimité

Pour supprimer le vis-à-vis tout en laissant pénétrer la lumière, les stores enrouleurs Night & Day sont la solution idéale. Grâce à leur tissu travaillé avec une alternance de bandes transparentes et de bandes obscurcissantes, ils créent le juste équilibre entre intimité et luminosité, dans une multitude de coloris.

2 Le store à bandes verticales : un style maisons d'architectes 70s

On les adore sur de grandes baies vitrées pour le look villa d'architecte vintage qu'ils arborent et leur excellente protection thermique. Très fonctionnels, ils permettent de moduler la lumière et de se cacher du vis-à-vis avec une précision millimétrée ! Les plus ? Une pose plafond sans contrainte, le choix du matériau (toile anti-UV, alu, PVC), de la largeur des lames et de la manoeuvre.

3 Le store plissé pour réguler les rayons... partout !

Ultra-modulable, le store plissé tamise, occulte ou adoucit la lumière selon vos besoins. Disponible dans plus de 40 tissus, il s'adapte à toutes les fenêtres, y compris les vérandas, et peut se fixer sur les parclozes avec un tirage par le haut ou par le bas. Un condensé de modularité !



L'HIVER EST PLUS QUE JAMAIS LA SAISON OÙ L'ON A BESOIN DE LUMIÈRE À LA MAISON, COMME DE PROFITER DE SON COCON EN TOUTE SÉRÉNITÉ. POUR TROUVER L'ÉQUILIBRE ENTRE OUVERTURE SUR L'EXTÉRIEUR ET SENSATION D'INTIMITÉ, VOICI 3 SOLUTIONS POUR SE CACHER DES REGARDS INDISCRETS ET PROFITER D'UNE BELLE LUMINOSITÉ.



1

2

3



Construire une extension : les règles à suivre

CHOISIR D'AGRANDIR SA MAISON AVEC UNE EXTENSION EST UNE SOLUTION IDÉALE EN RÉNOVATION : ELLE VOUS PERMETTRA DE GAGNER EN SURFACE, DE VALORISER VOTRE BIEN ET DE PROFITER D'UN NOUVEL ESPACE DE VIE PLUS GRAND OU D'UNE PIÈCE SUPPLÉMENTAIRE DANS LA MAISON. POUR RÉUSSIR VOTRE PROJET, BIEN L'ANTICIPER EN SUIVANT QUELQUES RÈGLES EST INDISPENSABLE.

1. Définir votre projet et votre budget

En fonction de la destination de l'extension, vous devrez donc anticiper vos nouveaux besoins, comme l'ensoleillement de la pièce, son volume, la possibilité de surélever l'extension ou de créer un toit-terrasse. Tous ces détails doivent être pensés en amont de façon à obtenir des devis les plus précis possibles et arbitrer selon le budget dont vous disposez.

3. Sélectionner ses partenaires

Pour votre chantier, référez-vous à des entreprises de confiance, labellisées RGE, qui vous assureront le respect des normes et une qualité reconnue. Storistes de France bénéficie du label RGE et s'occupe de la conception de vos menuiseries, du dépôt de déclaration préalable de travaux et de la pose, en vous offrant toutes les garanties de qualité et de suivi dans la durée.

2. Confier le plan et le suivi de chantier à un professionnel

Vous pouvez confier les plans de votre extension à un architecte : il déposera ainsi une demande de permis de construire parfaitement établie et sera de bon conseil pour vous aider à concevoir un espace de vie optimisé, esthétique et valorisé. Pour la suite, confier la maîtrise d'œuvre à un professionnel vous fera gagner du temps et vous garantira de recevoir une extension conforme à vos attentes. Le coût de ce type de prestation s'évalue environ entre 6 et 12 % du montant global des travaux.

PENSER À LA LUMIÈRE AVANT TOUT !

UNE EXTENSION DÉPLACE NÉCESSAIREMENT LE POINT D'ENTRÉE DE LUMIÈRE DANS VOTRE PIÈCE ET C'EST DONC L'OCCASION DE REPENSER L'OUVERTURE DE VOTRE MAISON SUR L'EXTÉRIEUR, EN MISANT SUR DES BAIES AUX BONNES PERFORMANCES TECHNIQUES ET AU RENDU EXCEPTIONNEL.



1. La baie vitrée coulissante

Une baie vitrée coulissante est particulièrement adaptée aux projets d'extension ouverts sur une terrasse ou un jardin. On opte alors pour des baies en alu, plus durables et isolantes, qui ont l'avantage de créer une esthétique épurée, comme de laisser entrer le plein de lumière. Les modèles à levage sont à privilégier en grande hauteur, pour apporter une lumière profonde dans la pièce, et ceux à galandage lorsque l'on recherche une ouverture pleine sur l'extérieur.

2. Les impostes

Des impostes, placées au-dessus de la baie, peuvent quant à elles permettre une entrée de lumière supplémentaire tout en créant un effet verrière très tendance.



3. Le mix fenêtres, portes-fenêtres et baies vitrées

Autre solution, le mix fenêtres, portes-fenêtres et baies vitrées pour composer une extension sur mesure en fonction de vos besoins de passage, de luminosité ou d'ouverture, et qui vous permettra de positionner vos meubles et canapés au millimètre près !

UNE BONNE ISOLATION : LA CLÉ POUR LE CONFORT THERMIQUE !

L'ISOLATION EST UN POINT CLÉ DE TOUTE CONSTRUCTION, Y COMPRIS LES EXTENSIONS. POUR ÊTRE CERTAIN DE MENER À BIEN VOTRE CHANTIER, VÉRIFIEZ QUE LA CONSTRUCTION PROPOSÉE EST CONFORME AUX NORMES RT2020.

1. Comparer les offres d'isolation pour une meilleure performance

Une baie vitrée coulissante est particulièrement adaptée aux projets d'extension ouverts sur une terrasse ou un jardin. On opte alors pour des baies en alu, plus durables et isolantes, qui ont l'avantage de créer une esthétique épurée, comme de laisser entrer le plein de lumière. Les modèles à levage sont à privilégier en grande hauteur, pour apporter une lumière profonde dans la pièce, et ceux à galandage lorsque l'on recherche une ouverture pleine sur l'extérieur.



2. Mesurer la performance thermique d'une baie vitrée

Pour mesurer l'efficacité thermique de la baie vitrée, très importante si celle-ci est conséquente, il faut vous référer au **coefficient Uw**. Plus il est bas, plus la baie est isolante. On estime ainsi qu'un Uw compris entre 1,2 et 1,5 est suffisant pour respecter la norme RT 2012. Il est à mettre en rapport avec le **coefficient Sw** qui mesure la transmission de la chaleur solaire de la fenêtre, donc autant de calories gratuites. Il est compris entre 0 et 1 et plus il se rapproche de 1, plus la fenêtre laisse passer l'énergie solaire.



3. Renforcer l'isolation de son extension

Si votre extension est largement vitrée, vous pouvez compléter son isolation avec des volets roulants. En renforçant l'isolation des vitrages la nuit, ils permettent à la fois de sécuriser votre logement et de préserver la chaleur en hiver.

LES PROTECTIONS SOLAIRES POUR MODULER LA LUMIÈRE ET RÉGULER LA TEMPÉRATURE

UNE EXTENSION TRÈS LUMINEUSE APPORTE UN VÉRITABLE CONFORT DANS LA MAISON. EN REVANCHE, ELLE PEUT DEVENIR UNE PIÈCE TRÈS CHAUDE EN ÉTÉ SANS PROTECTION SUPPLÉMENTAIRE. AUJOURD'HUI, LES ÉQUIPEMENTS DE PROTECTION SE DÉCLINENT À L'INFINI POUR VOUS PERMETTRE DE CONCILIER PERFORMANCE, CONFORT, ESTHÉTIQUE ET ÉCONOMIES D'ÉNERGIE.



1. Le brise-soleil orientable (BSO)

Le brise-soleil orientable à motorisation électrique est prisé des architectes, puisqu'il allie esthétique contemporaine et modularité. Fixé à l'extérieur, le BSO permet de gérer avec précision les apports thermiques et lumineux grâce à ses lames orientables. Il est efficace pour se préserver de la chaleur en été et du froid en hiver.

2. Les volets roulants ou stores verticaux à motorisation solaire

Si vous entreprenez de créer une extension, il faut penser à miser sur des équipements qui vous apporteront une vraie protection thermique et/ou solaire, un confort quotidien et des économies d'énergie à terme. Aujourd'hui, les volets roulants électriques et les stores verticaux extérieurs s'équipent d'une motorisation solaire : un vrai plus pour combiner confort et économies dans votre nouvelle pièce de vie.

3. Les stores intérieurs

Une extension à toit vitré dans un esprit véranda permet un maximum de luminosité. Cependant, pour vous protéger des rayonnements trop intenses et de la chaleur, il faut penser à l'équiper de stores intérieurs, indispensables à la régulation de la lumière. Les stores Velum créent par exemple un effet drapé élégant et protègent thermiquement votre espace de vie.



STORISTES DE FRANCE LES ENGAGEMENTS D'UN PARTENAIRE DE CHOIX

→ Des produits **fabriqués en France** par notre partenaire industriel exclusif :



FRANCIAFLEX

→ Des **solutions de financement** adaptées pour vous aider à réaliser vos projets.

→ Des produits **uniques et personnalisables** en fonction de vos attentes.

→ Des **partenaires** sélectionnés avec soin



→ Une **charte d'engagements exigeante** respectée par l'ensemble du réseau pour vous offrir un service **100 % qualité**.

→ Des produits Storistes de France bénéficiant de la **garantie nationale solidaire** et d'un **service après-vente** assuré par le réseau en cas de fermeture d'un point de vente.

→ Des produits aux **performances élevées et à la pointe de l'innovation**.

→ Des poseurs intégrés. Pas de sous-traitance et donc **l'assurance d'un travail sérieux et d'une pose réussie**.

→ Des entreprises **RGE**, gage de qualité en matière d'**efficacité énergétique**.

→ Notre réseau s'engage à **respecter les mesures d'hygiène et les gestes barrières** en show-room et chez vous.



L'ÉLÉGANCE à la française



Choisir Storistes de France, c'est préserver l'emploi en France avec nos 6 usines et nos 80 points de vente, soutenir des artisans près de vous, contribuer au maintien du savoir-faire français et limiter l'empreinte carbone grâce à des circuits courts.

C'est aussi opter pour un accompagnement complet, du conseil à la pose, des solutions sur mesure et une installation dans les règles de l'art.

Découvrez toutes nos gammes et inspirations sur storistes-de-france.com



 **STORISTES
DE FRANCE**
Fenêtres Stores Volets

RECONNU
GARANT
RGE